



**Förderprojekt
Bildungsgerechtigkeit**



Mein Raum



Kinder gestalten eigene Orte im Kindergarten |
Einrichtung: Kindergarten Luise | Datum: 14.07.26



Projektbeschreibung – Inhalt, Ziele und Zielgruppe

Ausgangssituation

Kinder verbringen viel Zeit in gemeinschaftlich genutzten Räumen. Sie haben jedoch ein Bedürfnis nach Privatsphäre und Rückzugsmöglichkeiten. Besonders wichtig für Kinder mit Verhaltens- oder Entwicklungsauffälligkeiten.

Ziele

- Eigenes Bedürfnis nach Raum und Rückzug erkennen und ausdrücken
- Kindergartenräume und Gestaltungsmöglichkeiten kennenlernen
- Kreativität und Mitbestimmung (Partizipation) fördern
- Selbstständigkeit und Selbstwirksamkeit stärken
- Umgang mit vorgegebenen Rahmenbedingungen

Zielgruppe

Vorschulkinder des Kindergartens.



Projektdurchführung - Überlegung und Planung



Was wollen wir?

Kinder besprechen,
was sie sich
wünschen.



Wo und Wie?

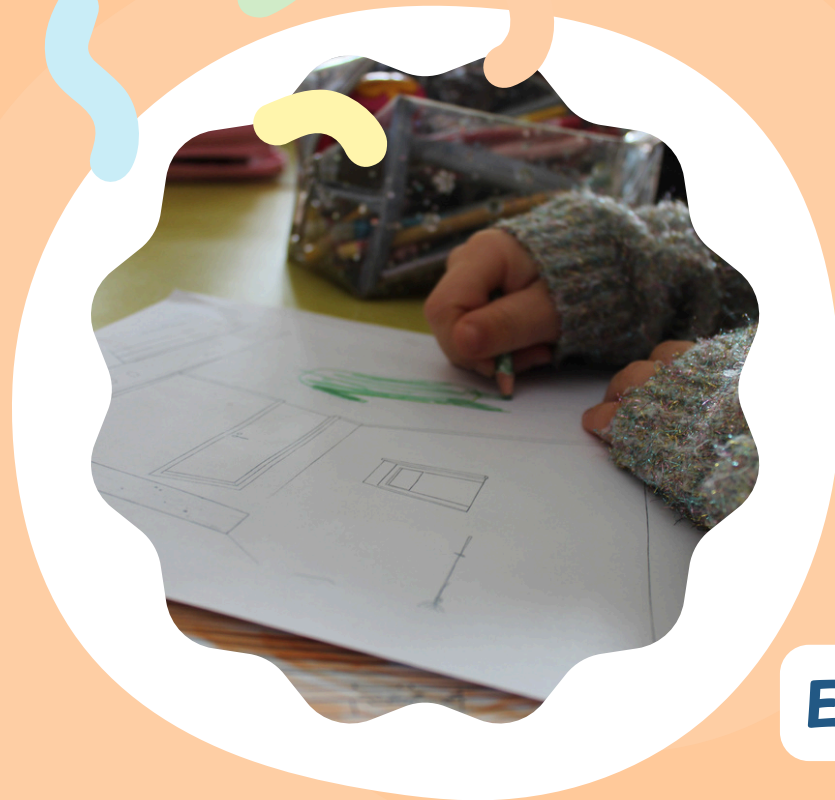
Innen: Rückzugsort
in der Gruppe.
Außen: Häuschen
im Garten.

Gemeinsame Entscheidung

VorschulKinder
entscheiden
gemeinsam.



Malen & Gestalten



Eigene Orte malen

Kinder malen ihre Wunschorte und halten ihre Vorstellungen auf Papier fest.

Ausschneiden & Aufkleben

Aus Katalogen werden passende Bilder ausgeschnitten und zu Collagen aufgeklebt.





Umsetzung - Bau & Aufbau

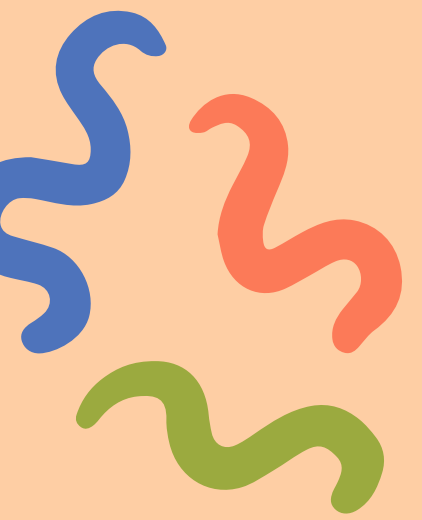


Spielhaus

Bestellt, aufgebaut und mit Tüchern und Kissen gemütlich gemacht.

Häuschen im Garten

Das Häuschen wurde im Garten gebaut.



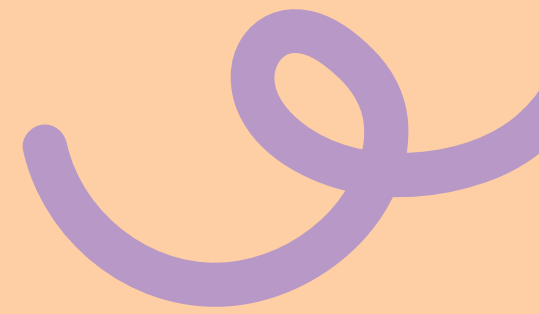
Endergebnisse - Fertige Kinderorte im Überblick

Die gestalteten Orte:

Die Vorschulkinder haben zwei Rückzugsorte geschaffen: Ein Spielhaus als gemütlichen Rückzugsort in der Gruppe (mit Tüchern und Kissen) - zum Zurückziehen oder Lesen - und ein Häuschen im Garten, das gebaut wurde.

Bedeutung & Nutzung

Beide Orte werden täglich von den Kindern genutzt und sind zu echten Lieblingsplätzen geworden. Sie stärken das Zugehörigkeitsgefühl und laden zum Spielen und Ausruhen ein.









Vielen Dank!

**Danke an alle Kinder,
Erzieher*innen und die
Lernwerkstatt Inklusion**

